

**ПАСПОРТ ДОСТУПНОСТИ  
№5  
объекта социальной  
инфраструктуры  
(оси)  
МБУ ДО ДДТ**

**Организация, расположенная на объекте:  
муниципальное бюджетное учреждение  
дополнительного образования  
Железнодорожного района  
города Ростова-на-Дону  
«Дом детского творчества»**

**адрес объекта: 344033 г. Ростов-на-Дону,  
ул. Урицкого, 67а**

**Руководитель: директор Е.Э. Жихарцева**

**СОГЛАСОВАНО**

и.о. Руководитель МКУ УСЗН  
Железнодорожного района г. Ростова-на-Дону



**УТВЕРЖДАЮ**

Директор МБУ ДО ДДТ  
Железнодорожного района города Ростова-на-Дону  
Е.Э. Жихарцева



**ПАСПОРТ ДОСТУПНОСТИ**  
объекта социальной инфраструктуры (ОСИ)  
№5

**1. Общие сведения об объекте**

- 1.1. Наименование (вид) объекта: МБУ ДО ДДТ
- 1.2. Адрес объекта, на котором предоставляется(-ются) услуга (услуги): 344033, г. Ростов-на-Дону, пер. Урицкого, 67а
- 1.3. Сведения о размещении объекта:  
отдельно стоящее одоэтажное здание площадью 268,1 кв.м.  
- часть здания \_\_\_\_\_ - \_\_\_\_\_ этажей (или помещение на \_\_\_\_\_ этаже),  
\_\_\_\_\_ кв. м.
- наличие прилегающего земельного участка (да, нет);- земельный участок 1748 кв.м.
- 1.4. Год постройки здания 1959 г. дата последнего капитального ремонта не определена
- 1.5. Дата предстоящих плановых капитальных ремонтных работ: текущего не определена

**Сведения об организации, расположенной на объекте**

- 1.6. Название организации (учреждения), (полное юридическое наименование - согласно Уставу, сокращенное наименование): муниципальное бюджетное учреждение дополнительного образования Железнодорожного района города Ростова-на-Дону «Дом детского творчества», МБУ ДО ДДТ

- 1.7. Юридический адрес организации (учреждения) 344101, г. Ростов-на-Дону, ул. Вережагина, 10
- 1.8. Основание для пользования объектом (оперативное управление, аренда, собственность) оперативное управление
- 1.9. Форма собственности (государственная, муниципальная, частная) муниципальная
- 1.10. Административно-территориальная принадлежность (федеральная, региональная, муниципальная) муниципальная
- 1.11. Наименование и адрес вышестоящей организации: МКУ «Отдел образования Железнодорожного района района города Ростова-на-Дону»
- 1.12. Адрес вышестоящей организации, другие координаты 344101 г. Ростов-на-Дону, ул. 1-я Баррикадная, 48/47

## **2. Характеристика деятельности организации на объекте (по обслуживанию населения)**

- 2.1. Сфера деятельности (здравоохранение, образование, социальная защита, физическая культура и спорт, культура, связь и информация, транспорт, жилой фонд, потребительский рынок и сфера услуг, другое) образование
- 2.2. Виды оказываемых услуг: организация дополнительного образования
- 2.3. Форма оказания услуг: (на объекте, с длительным пребыванием, в т.ч. проживанием, на дому, дистанционно) на объекте
- 2.4. Категории обслуживаемого населения по возрасту (дети, взрослые трудоспособного возраста, пожилые; все возрастные категории): дети
- 2.5. Категории обслуживаемых инвалидов (инвалиды с нарушениями опорно-двигательного аппарата; нарушениями зрения, нарушениями слуха): - с нарушениями слуха, нарушениями опорно-двигательного аппарата
- 2.6. Плановая мощность (посещаемость, количество обслуживаемых в день, вместимость, пропускная способность): 70 человек
- 2.7. Участие в исполнении ИПР инвалида, ребенка-инвалида (да, нет) нет

## **3. Путь следования к объекту пассажирским транспортом**

- 3.1. Путь следования к объекту пассажирским транспортом Автобус №4 и маршрутное такси №4 №8 до остановки «Гипсовый завод»  
наличие адаптированного пассажирского транспорта к объекту - нет
- 3.2. Путь к объекту от ближайшей остановки пассажирского транспорта:



- 3.2.1. расстояние до объекта до остановки 200м
- 3.2.2. время движения пешком 7мин
- 3.2.3. наличие выделенного от проезжей части пешеходного пути (да, нет) да
- 3.2.4. Перекрестки: нерегулируемые; регулируемые, со звуковой сигнализацией, таймером регулируемые: светофор со звуковой сигнализацией
- 3.2.5. Информация на пути следования к объекту: акустическая, тактильная, визуальная нет
- 3.2.6. Перепады высоты на пути: (есть, нет) нет
- Их обустройство для инвалидов на коляске: да, нет нет

### 3.3. Организация доступности объекта для инвалидов — форма обслуживания

№№ п/п	Категория инвалидов (вид нарушения)	Вариант организации доступности объектам(формы обслуживания)
1.	Все категории инвалидов и МГН	ДУ
	в том инвалиды:	
2.	передвигающиеся на креслах-колясках	ДУ
3.	с нарушениями опорно-двигательного аппарата	ДУ
4.	с нарушениями зрения	ВНД
5.	с нарушениями слуха	ДУ
6.	с нарушением умственного развития	ВНД

\* - указывается один из вариантов: «А», «Б», «ДУ», «ВНД»

### 3.4. Оценка состояния объекта и имеющихся недостатков в обеспечении условий доступности для инвалидов

№ п/п	Основные показатели доступности для инвалидов объекта	Оценка состояния и имеющихся недостатков в обеспечении условий доступности для инвалидов объекта
-------	--	---

1	2	3
1	выделенные стоянки автотранспортных средств для инвалидов	нет
2	сменные кресла-коляски	нет
3	адаптированные лифты	нет
4	поручни	есть
5	пандусы	нет
6	подъемные платформы (аппарели)	нет
7	раздвижные двери	нет
8	доступные входные группы	есть
9	доступные санитарно-гигиенические помещения	нет
10	достаточная ширина дверных проемов в стенах, лестничных маршей, площадок	90 см
11	надлежащее размещение оборудования и носителей информации, необходимых для обеспечения беспрепятственного доступа к объектам (местам предоставления услуг) инвалидов, имеющих стойкие расстройства функции зрения, слуха и передвижения	нет
12	дублирование необходимой для инвалидов,	нет

	имеющих стойкие расстройства функции зрения, зрительной информации - звуковой информацией, а также надписей, знаков и иной текстовой и графической информации - знаками, выполненными рельефно-точечным шрифтом Брайля и на контрастном фоне	
13	дублирование необходимой для инвалидов по слуху звуковой информации зрительной информацией	нет
14	иные	нет

### 3.5. Оценка состояния и имеющихся недостатков в обеспечении условий доступности для инвалидов.

№ п/п	Основные показатели доступности для инвалидов предоставляемой услуги	Оценка состояния и имеющихся недостатков в обеспечении условий доступности для инвалидов предоставляемой услуги
1	2	3
1	наличие при входе в объект вывески с названием организации, графиком работы организации, планом здания, выполненными рельефно-точечным шрифтом Брайля и на контрастном фоне	нет
2	обеспечение инвалидам помощи, необходимой для получения в доступной для них форме информации о правилах предоставления услуги, в том числе об	обеспечивается



	оформлении необходимых для получения услуги документов, о совершении ими других необходимых для получения услуги действий	
3	проведение инструктирования или обучения сотрудников, предоставляющих услуги населению, для работы с инвалидами, по вопросам, связанным с обеспечением доступности для них объектов и услуг	При наличии обучающихся -инвалидов
4	наличие работников организаций, на которых административно-распорядительным актом возложено оказание инвалидам помощи при предоставлении им услуг	нет
5	предоставление услуги с сопровождением инвалида по территории объекта работником организации	Не предоставляется
6	предоставление инвалидам по слуху при необходимости услуги с использованием русского жестового языка, включая обеспечение допуска на объект сурдопереводчика, тифлопереводчика	нет
7	соответствие транспортных средств, используемых для предоставления услуг	нет

	населению, требованиям их доступности для инвалидов	
8	обеспечение допуска на объект, в котором предоставляются услуги, собаки-проводника при наличии документа, подтверждающего ее специальное обучение, выданного по форме и в порядке, утвержденном приказом Министерства труда и социальной защиты Российской Федерации	нет
9	наличие в одном из помещений, предназначенных для проведения массовых мероприятий, индукционных петель и звукоусиливающей аппаратуры	нет
10	адаптация официального сайта органа и организации, предоставляющих услуги в сфере образования, для лиц с нарушением зрения (слабовидящих)	нет
11	обеспечение предоставления услуг тьютора	нет
12	иные	нет

### 3.6. Состояние доступности основных структурно-функциональных зон

№ п/п	Основные структурно-функциональные зоны объекта	состояние доступности, в том числе для основных категорий инвалидов**
----------	---	---



1.	Территория, прилегающая к зданию (участок)	ДП-В
2.	Вход (входы) в здание	ДЧ-И(Г)
3.	Путь (пути) движения внутри здания (в т.ч. пути эвакуации)	ДЧ-И(Г)
4.	Зона целевого назначения (целевого посещения объекта)	ДЧ-И(Г,К,О)
5.	Санитарно-гигиенические помещения	ДЧ-И( Г)
6.	Система информации на объекте (на всех зонах)	ВНД
7.	Пути движения к объекту (от остановки городского пассажирского транспорта)	ДП-В

\*\* - указывается: ДП-В – доступно полностью всем; ДП-И (К, О, С, Г, У) – доступно полностью избирательно (указать категории инвалидов); ДЧ-В – доступно частично всем; ДЧ-И (К, О, С, Г, У) – доступно частично избирательно (указать категории инвалидов); ДУ – доступно условно, ВНД – недоступно.

### 3.3. Организация доступности объекта для инвалидов — форма обслуживания

№№ п/п	Категория инвалидов (вид нарушения)	Вариант организации доступности объектам(формы обслуживания)
1.	Все категории инвалидов и МГН	ДУ
	в том инвалиды:	
2.	передвигающиеся на креслах-колясках	ДУ
3.	с нарушениями опорно-двигательного аппарата	ДУ
4.	с нарушениями зрения	ВНД
5.	с нарушениями слуха	ДУ
6.	с нарушением умственного развития	ВНД

\* - указывается один из вариантов: «А», «Б», «ДУ», «ВНД»

3.5. ИТОГОВОЕ ЗАКЛЮЧЕНИЕ о состоянии доступности ОСИ: ДУ

4. Управленческое решение

4.1. Рекомендации по адаптации основных структурных элементов объекта

№ п/п	Основные структурно-функциональные зоны объекта	рекомендации по адаптации объекта (вид работ)*
1.	Территория, прилегающая к зданию (участок)	не нуждается;
2.	Вход (входы) в здание	Текущий ремонт
3.	Путь (пути) движения внутри здания (в т.ч. пути эвакуации)	Не нуждается
4.	Зона целевого назначения (целевого посещения объекта)	Не нуждается
5.	Санитарно-гигиенические помещения	Нуждается в капитальном ремонте
6.	Система информации на объекте (на всех зонах)	Нуждается в текущем ремонте
7.	Пути движения к объекту (от остановки городского пассажирского транспорта)	не нуждается
8.	Пандус	Нуждается в капитальном ремонте

\* - указывается один из вариантов (видов работ): не нуждается; ремонт (текущий, капитальный); индивидуальное решение с ТСР; технические решения невозможны – организация альтернативной формы обслуживания.

4.2. Период проведения работ не определен

4.3. Ожидаемый результат (по состоянию доступности) после выполнения работ по адаптации объект доступен полностью для инвалидов с нарушениями опорно-двигательного аппарата, слуха, инвалидов на креслах-колясках.

Оценка результата исполнения программы, плана (по состоянию доступности) \_\_\_\_\_

4.4. Для принятия решения требуется, не требуется (нужное подчеркнуть):

4.4.1. Согласование на Комиссии (рабочей группы)

требуется

(наименование Комиссии (рабочей группы)) \_\_\_\_\_

4.4.2. Согласование работ с надзорными органами (в сфере проектирования и строительства, архитектуры, охраны памятников, другое – указать) \_\_\_\_\_

в сфере проектирования и строительства \_\_\_\_\_

4.4.3. Техническая экспертиза; ПСД – требуется

требуется

4.4.4. Согласование с вышестоящей организацией (собственником объекта)

требуется

4.4.5. Согласование с общественными организациями инвалидов

требуется

4.5. Информация может быть размещена (обновлена) на Карте доступности субъекта Российской Федерации

## 5. Особые отметки

Паспорт сформирован на основании:

1. Акта обследования объекта: №2 от « 10» апеля 2017г.





1.7. Юридический адрес организации (учреждения)

344101, г. Ростов-на-Дону, ул. Верецагина, 10

1.8. Основание для пользования объектом (оперативное управление, аренда, хозяйственное ведение)  
оперативное управление

1.9. Форма собственности муниципальная

1.10. Территориальная принадлежность (федеральная, региональная, муниципальная) – муниципальная

1.11. Вышестоящая организация (наименование): МКУ «Отдел образования Железнодорожного района района города Ростова-на-Дону»

1.12. Адрес вышестоящей организации, другие координаты: 344101г. Ростов-на-Дону, ул. 1-я Баррикадная, 48/47

### 3. Характеристика деятельности организации на объекте

3.1. Сфера образования - дополнительное образование

3.2. Виды оказываемых услуг – образовательные

3.3. Форма оказания услуг: (на объекте, с длительным пребыванием, в т.ч. проживанием, на дому, дистанционно)  
на объекте

3.4. Категории обслуживаемого населения по возрасту: (дети, взрослые трудоспособного возраста, пожилые; все возрастные категории) дети

3.5. Категории обслуживаемых инвалидов (инвалиды, передвигающиеся на коляске; инвалиды с нарушением опорно-двигательного аппарата; с нарушениями зрения, нарушениями слуха, нарушениями умственного развития) –  
-

3.6. Плановая мощность: посещаемость (количество обслуживаемых в день), вместимость, пропускн

3.7. Участие в исполнении индивидуальная программа реабилитации инвалида, ребенка-инвалида (да, нет) – нет

### 4. Состояние доступности объекта для инвалидов и других маломобильных групп населения

4.1. Путь следования к объекту пассажирским транспортом (описать маршрут с использованием городского пассажирского транспорта) – Автобус №4 и маршрутное такси №4 и №8 до остановки «Гипсовый завод»

наличие адаптированного городского пассажирского транспорта к объекту \_\_\_\_\_ нет

4.2. Путь к объекту от ближайшей остановки городского пассажирского транспорта:

4.2.1. расстояние до объекта от остановки городского пассажирского транспорта – 200 м.

4.2.2. время движения (пешком) – 7 мин.

4.2.3. наличие выделенного от проезжей части пешеходного пути (да, нет) – \_\_\_\_\_ нет

4.2.4. перекрестки: регулируемые со звуковой сигнализацией

4.2.5. информация на пути следования к объекту (акустическая, тактильная, визуальная, нет) – нет

4.2.6. Перепады высоты на пути (есть, нет (описать)) – \_\_\_\_\_ нет

Их обустройство для инвалидов на коляске (да, нет) - \_\_\_\_\_ нет

4.3. Вариант организации доступности объекта (формы обслуживания)\* с учетом СП 36-101-2001

№ п/п	Категория инвалидов (вид нарушения)	Вариант организации доступности объектов
1.	Все категории инвалидов и МГН	ДУ
	в том инвалиды:	
2.	передвигающиеся на креслах-колясках	ДУ
3.	с нарушениями опорно-двигательного аппарата	ДУ
4.	с нарушениями зрения	ВНД
5.	с нарушениями слуха	ДУ
6.	с нарушениями умственного развития	ВНД

\* - указывается один из вариантов: «А», «Б», «ДУ», «ВНД»

### 5. Управленческое решение

(предложения по адаптации основных структурных элементов объекта)

№ п/п	Основные структурно-функциональные зоны объекта	рекомендации по адаптации объекта (вид работ)*
----------	--	--



1.	Территория, прилегающая к зданию (участок)	не нуждается;
2.	вход (входы) в здание	Текущий ремонт
3.	путь (пути) движения внутри здания (в т.ч. пути эвакуации)	Не нуждается
4.	Зона целевого назначения (целевого посещения объекта)	Не нуждается
5.	санитарно-гигиенические помещения	Нуждается в капитальном ремонте
6.	система информации на объекте (на всех зонах)	Нуждается в текущем ремонте
7.	Пути движения к объекту (от остановки городского пассажирского транспорта)	не нуждается
8.	Пандус	Нуждается в капитальном ремонте

\* - указывается один из вариантов (видов работ): не нуждается; ремонт (текущий, капитальный); индивидуальное решение с ТСР; технические решения невозможны – организация альтернативной формы обслуживания.

Размещение информации на Карте доступности города Ростова-на-Дону согласовано.



**АКТ ОБСЛЕДОВАНИЯ**  
**Объекта социальной инфраструктуры**  
**к паспорту доступности объекта**  
**№ 5**

Ростова-на-Дону

«  »            2017г.

**1. Общие сведения об объекте**

1.1. Наименование здания объекта

муниципальное бюджетное учреждение дополнительного образования Железнодорожного района города Ростова-на-Дону «Дом детского творчества»

1.2. Адрес объекта

344033, г. Ростов-на-Дону, пер. Урицкого, 67а

1.3. Сведения о размещении объекта: отдельно стоящее одоэтажное здание площадью 268,1 кв.м.

- наличие прилегающего земельного участка (да, нет) — земельный участок 1748 кв.м.

1.4. Год постройки здания 1959 г. последнего капитального ремонта не определен

1.5. Дата предстоящих плановых ремонтных работ: текущего- не определена, капитального не определена

1.6. Название организации (учреждения), полное юридическое наименование – согласно Уставу, краткое наименование) - муниципальное бюджетное учреждение дополнительного образования Железнодорожного района города Ростова-на-Дону «Дом детского творчества» МБУ ДО ДТ

1.7. Юридический адрес организации (учреждения)

344101, г. Ростов-на-Дону, ул. Верещагина, 10

**2. Характеристика деятельности организации на объекте**

Дополнительная информация  
из Устава МБУ ДО ДДТ - организация дополнительного образования.

### 3. Состояние доступности объекта

3.1. Путь следования к объекту пассажирским транспортом (описать маршрут с использованием городского пассажирского транспорта) – Автобус №4 и маршрутное такси №4 и №8 до остановки «Гипсовый завод»  
наличие адаптированного городского пассажирского транспорта к объекту – нет

3.2. Путь к объекту от ближайшей остановки городского пассажирского транспорта — пешком

3.2.1. Расстояние до объекта от остановки городского пассажирского транспорта – 200м

3.2.2. Время движения (пешком) – 7мин

3.2.3. Наличие выделенного от проезжей части пешеходного пути (да, нет) – да

3.2.4. Перекрестки: (нерегулируемые; регулируемые, со звуковой сигнализацией, таймером; нет) регулируемые со звуковой сигнализацией

3.2.5. Информация на пути следования к объекту (акустическая, тактильная, визуальная, нет) – нет

3.2.6. Перепады высоты на пути (есть, нет (описать)) – нет

Их обустройство для инвалидов на коляске (да, нет) – нет

3.3. Организация доступности объекта - форма обслуживания

№ п/п	Категория инвалидов (вид нарушения)	Вариант организации доступности объектов (формы обслуживания)*
1.	Все категории инвалидов и МГН	ДУ
	в том числе инвалиды:	
2.	передвигающиеся на креслах-колясках	ДУ
3.	с нарушениями опорно-двигательного аппарата	ДУ
4.	с нарушениями зрения	ВНД
5.	с нарушениями слуха	ДУ
6.	нарушениями умственного развития	ВНД

\* - указывается один из вариантов: «А», «Б», «ДУ», «ВНД»



### 3.4. Состояние доступности основных структурно-функциональных зон

№ п/п	Основные структурно-функциональные зоны объекта	состояние доступности, в том числе для основных категорий инвалидов**	Приложение	
			№ на плане	№ фото
1.	Территория, прилегающая к зданию (участок)	ДП-В	1	
2.	Вход (входы) в здание	ДЧ-И(Г)	2	1
3.	Путь (пути) движения внутри здания (в т.ч. пути эвакуации)	ДЧ-И(Г)	3	
4.	Зона целевого назначения (целевого посещения объекта)	ДЧ-И(Г,К,О)	4	
5.	Санитарно-гигиенические помещения	ДЧ-И(Г)	5	
6.	Система информации на объекте (на всех зонах)	ВНД		
7.	Пути движения к объекту (от остановки городского пассажирского транспорта)	ДП-В		

\*\* - указывается: ДП-В – доступно полностью всем; ДП-И (К, О, С, Г, У) – доступно полностью избирательно (указать категории инвалидов); ДЧ-В – доступно частично всем; ДЧ-И (К, О, С, Г, У) – доступно частично избирательно (указать категории инвалидов); ДУ – доступно условно, ВНД – недоступно.

3.5. ИТОГОВОЕ ЗАКЛЮЧЕНИЕ о состоянии доступности объекта \_\_\_\_\_ ДУ

### 4. Управленческое решение (проект)

4.1. Рекомендации по адаптации основных структурных элементов объектов:

№ п/п	Основные структурно-функциональные зоны объекта	рекомендации по адаптации объекта (вид работ)*
1.	Территория, прилегающая к зданию (участок)	не нуждается;
2.	Вход (входы) в здание	Текущий ремонт
3.	Путь (пути) движения внутри здания (в т.ч. пути эвакуации)	Не нуждается
4.	Зона целевого назначения (целевого посещения объекта)	Не нуждается
5.	Санитарно-гигиенические помещения	Нуждается в капитальном ремонте
6.	Система информации на объекте (на всех зонах)	Нуждается в текущем ремонте
7.	Пути движения к объекту (от остановки городского пассажирского транспорта)	не нуждается
8.	Пандус	Нуждается в капитальном ремонте

\* - указывается один из вариантов (видов работ): не нуждается; ремонт (текущий, капитальный); индивидуальное решение с ТСР; технические решения невозможны – организация альтернативной формы обслуживания.

4.2. Период проведения работ в рамках исполнения архитектурной доступности по программе «Доступная среда». не определен

(указывается наименование документа: программы, планы)

4.3. Ожидаемый результат (по состоянию доступности) после выполнения работ по адаптации - доступно для колясочников, опорников и глухих

Оценка результата исполнения программы, плана (по состоянию доступности) \_\_\_\_\_

4.4. Для принятия решения требуется, не требуется (нужное подчеркнуть):

4.4.1. Согласование на Комиссии (рабочей группы) требуется  
(наименование Комиссии (рабочей группы)) \_\_\_\_\_

4.4.2. Согласование работ с надзорными органами (в сфере проектирования и строительства, архитектуры, охраны памятников, другое – указать) требуется

4.4.3. Техническая экспертиза; ПСД требуется

4.4.4. Согласование с вышестоящей организацией (собственником объекта) \_\_\_\_\_ требуется

4.4.5. Согласование с общественными организациями инвалидов

\_\_\_\_\_ требуется

4.4.6. Другое \_\_\_\_\_

Имеется заключение уполномоченной организации о состоянии доступности объекта (наименование документа и выдавшей его организации, дата), прилагается \_\_\_\_\_ не имеется

4.7. Информация может быть размещена (обновлена) на Карте доступности субъекта Российской Федерации

Руководитель комиссии (рабочей группы):

Директор МБУ ДО ДДТ

(должность, Ф.И.О.)

(подпись)

Жихарцева Е.Э.

(Ф.И.О)

Члены комиссии (рабочей группы):

Зам. Дир. по АХР

(должность,

(подпись)

Городецкая С.В.

(Ф.И.О)

Гл. бухгалтер

(должность,)

(подпись)

Г.Н. Гладкова

(Ф.И.О)

Психолог, председатель ПК

(должность)

(подпись)

Г.Р. Кривонос

(Ф.И.О)

В том числе:

Председатель Железнодорожной районной организации

«Всероссийское общество инвалидов»

(должность)

(подпись)

С.Н. Беседин

(Ф.И.О)





**Результаты фотофиксации на объекте**  
**Помещение МБУ ДО ДДТ по адресу: г.Ростов-на-Дону, пер.Урицкого 67А**

ФОТО 1



ФОТО 2

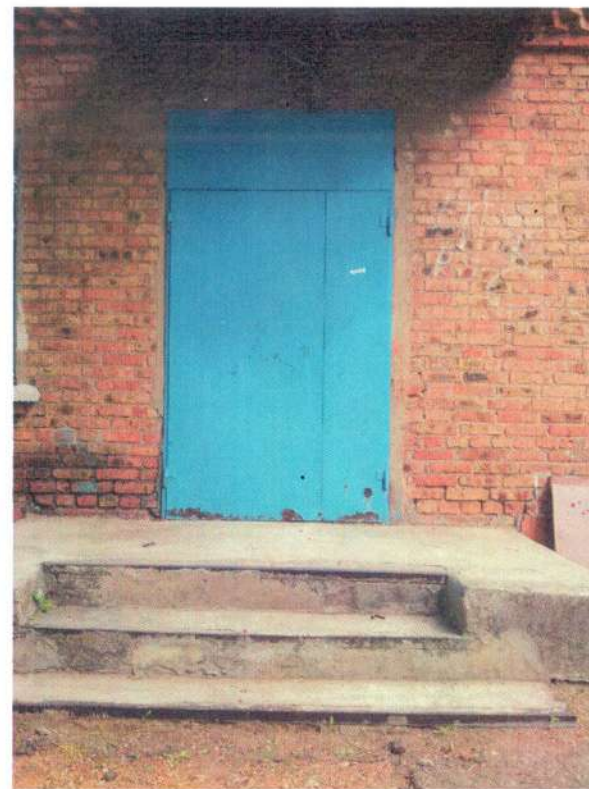


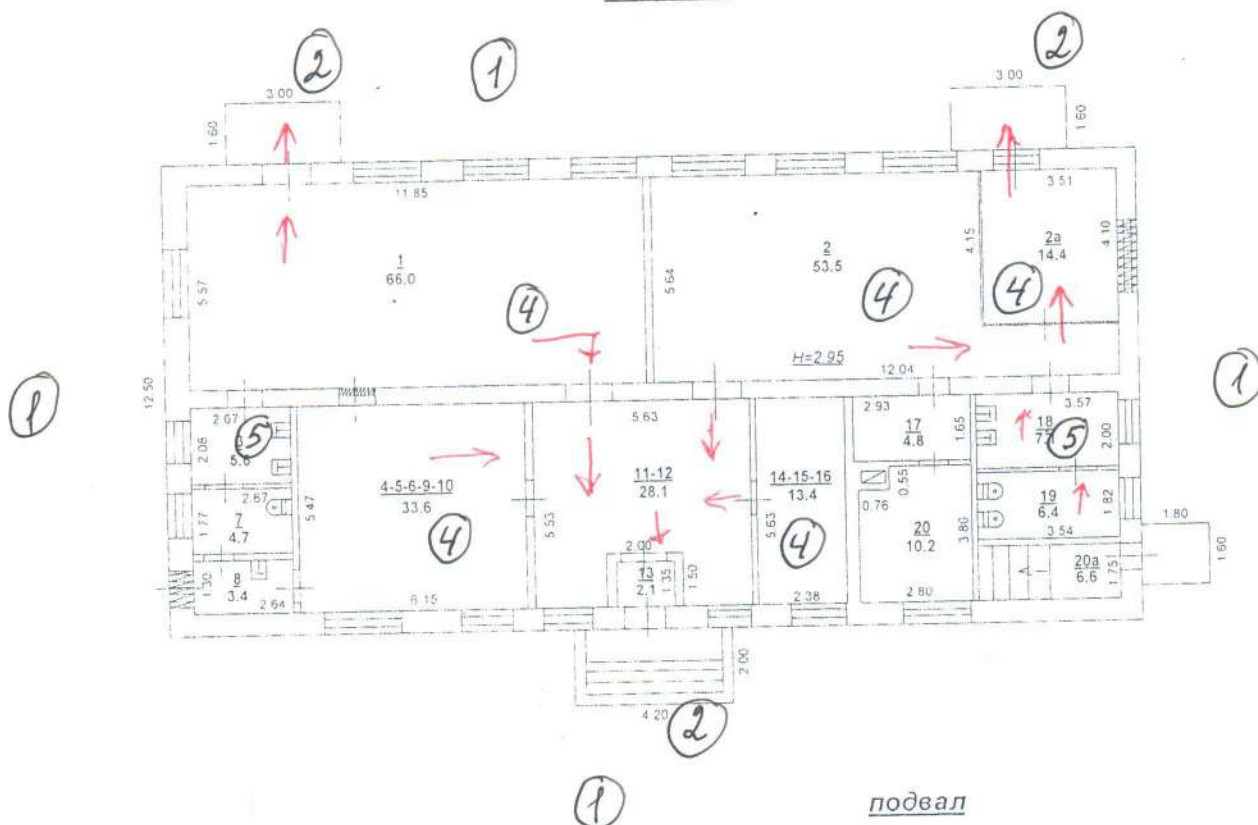
ФОТО 3



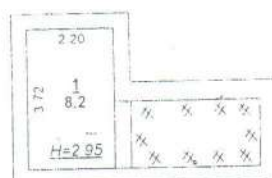
# Поэтажный план

Литер А

1-й этаж



подвал



Копию снял	<u>Белявская С.А.</u>	в и.о.
" 24 "	марта	2017 г.
Проверил нач. отд.	<u>Беседина С.И.</u>	в и.о.
" 23 "	апреля	2007 г.

Муниципальное бюджетное учреждение  
дополнительного образования Железнодорожного района  
города Ростова-на-Дону «Дом детского творчества»  
344101, г.Ростов-на-Дону, ул. Верещагина, 10 тел/факс 262-69-49

---

### Финансовое экономическое обоснование расходов

необходимых на адаптацию основных структурных элементов объекта МБУ ДО  
ДДТ по адресу: пер. Урицкого, 67а

14 апреля 2017 года

Цель- Проведение мероприятий по адаптации для инвалидов и других маломобильных групп населения путем ремонта и дооборудования объекта

### Функциональные зоны подлежащие к адаптации:

2. Вход (входы в здание)
3. Пути движения внутри здания
4. Зона целевого назначения
5. Санитарно-гигиенические помещения
6. Система информации на объекте (на всех зонах)

### Расчет затрат, необходимых для адаптации

Наименование работ, затрат, единица измерения	Общая стоимость (руб.)
Раздел 2. Вход (входы ) в здание	
Обустроить пандусы на запасных входах 2 шт.	100 000,00
Замена входных дверей запасных выходов 2 шт	100 00,00
<b>Итого п разделу 2.</b>	<b>200 000,00</b>
Раздел 5. Санитарно-гигиенические помещения	
Выравнивание уровня пола	30 000,00
Установка индивидуальной кабины	50 000,00
Замена сантехнических приборов	20 000,00
Замена канализационных выводов	140 000,00
Установка опорных поручней в туалете, аврийного	25 000,00



освещения, кнопки вызова персонала	
Расширение дверных проемов до 90см	15 000,00
Установка дверей 2 шт.	8 000,00
Облицовка плиткой стен и пола	370 000,00
<b>Итого по разделу 5.</b>	<b>658 000,00</b>
Раздел 6. Система информации на объекте (на всех зонах)	
Установка информирующих табличек, указателей, пиктограмм, контрастная маркировка краевых ступеней лестниц и дверных проемов	15 000,00
<b>Итого по разделу 6.</b>	<b>15 000,00</b>
Итого на проведение мероприятий по адаптации объекта:	873 000,00
Затраты на проектно-сметную документацию	34047,00
<b>ИТОГО:</b>	<b>907 047,00</b>

Директор МБУ ДО ДТ



Е.Э. Жихарцева